

ANVISNINGAR

FÖR SKÖTSEL AV AGA FÄRGFILMSPROJEKTORN

Rengöring

VARJE AKTBYTE

Tryckskenorna avtorkas. Filmbanan borstas ur. Sammetsbandet kontrolleras.

VARJE DAG

Alla tandhjul och rullar avtorkas. Övrig matarhjulet måste hållas absolut fritt från olja. Bildfönstret uttages och rengöres. Kassetternas inre samt deras munstycken och valsar avtorkas.

VARJE VECKA

Oljefiltret 21 skruvas loss med hjälp av specialverktyget, silen skruvas bort, sköljes i dilutin och blåses ur. Magneten avtorkas. Bild- och tonobjektiven putsas vid behov med en mjuk väl uttvättad trasa.

Smörjning

Använd endast AGA Projektol E. Smörj sparsamt så att filmen ej blir nedoljad.

VARJE VECKA

Tillhållarrullen 15 (vänstergängad skruv) och bromsrullen 6 lossas, axlarna rengörs noga och smörjas med ett par droppar olja. Är rulle 15 fäst med en axel utan spår (för skruvmejsel) smörjes den utan att tagas bort.

VARJE MÅNAD

Rullen 12 smörjes med en droppe olja mellan rullens halvor. Smörj också vid rullens ändar. Rullen 7 (vänstergängad skruv) isärtages och smörjes. När rullens axel saknar spår smörjes den utan att tagas bort. Rullarna 3, 14, 10 och 19 smörjas genom hål i axeländarna. Rullarna 8 borttagas och smörjas, är rullarna svarta är de försedda med kullager, som rengörs och infettas vart tredje år.

○ B S I Vid tonaxeln finns speglar, som ej få komma i beröring med olja.

Kassetter typ ULTRA

Filtbrickan i överkassetten smörjes med 10—20 droppar olja. Håll fast filmhjulets axel, lossa den refflade muttern och skruva därefter av kåpan 25, så att filtbrickan blir åtkomlig. Räkna hur många varv kåpan skruvas ut och skruva sedan in den lika mycket. Rullarna i munstycket 1 och 20 smörjas från axeländarna.

Kassetter typ STANDARD

Smörjas vid de med vit färg markerade smörjställen. Rullarna i munstyckena uttagas och smörjas. Underkassetterns kuggväxel smörjes med kullagerfett.

Oljebyte

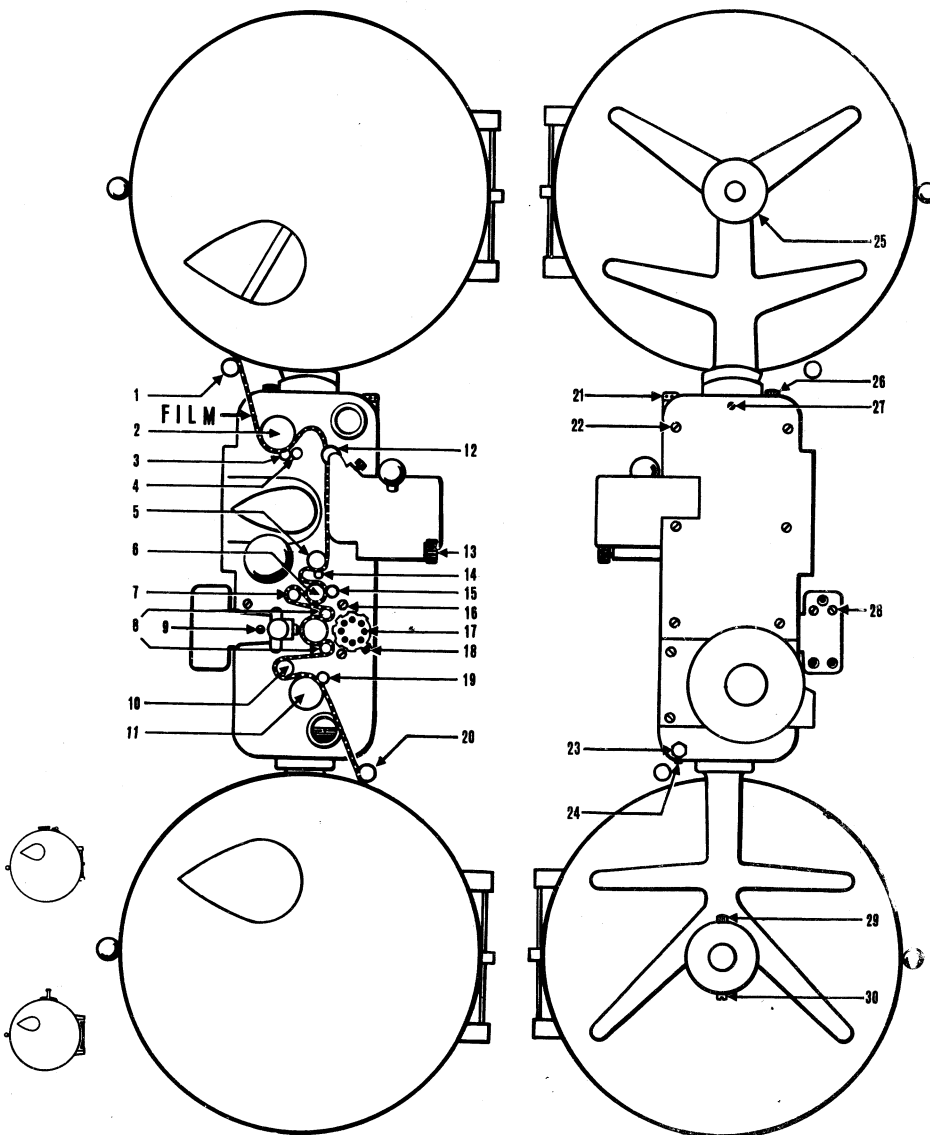
Använd endast olja AGA Projektol Ultra. Användes annan olja gäller ej vår garanti.

PROJEKTORVERK

Oljebyte utföres första gången när projektorn varit i drift i 75 timmar, andra gången efter ytterligare 150 timmar och därefter var 300:e timme. Skruva ur proppen vid 26 och lossa ventilen 23 så att all olja strömmar ut genom avtappningshålet 24. Därefter åtdras ventilen väl. Fyll på ny olja vid 26 till något över hälften å undre oljeståndsglaset. Skruva i proppen vid 26, starta projektorn och kontrollera att oljenivån i övre glaset stiger. Om nivån ej stiger, kan detta bero på luftblåsar i rörsystemet. Skruva då ur oljefiltret 21 och fyll på olja i filterbrunnen. Drag projektorverket baklänges för hand tills oljan i brunnen runnit ned.

UNDERKASSETT TYP ULTRA

Oljebyte utföres samtidigt med projektorverket. Oljan avtappas genom ventilen 30 och ny olja påfylls vid 29 till något över hälften i underkassetterns oljeståndsglas (synligt då kassetten öppnas).



Tonlampsbyte

Låsskruven 18 lossas och lamphållaren utdrages. Lampan tryckes in och vrides så, att den lossnar från lamphållaren. Ny lampa insättes och vrides tills lampkragens hak griper in i hållarens stift.

Tonlampsreserv

För inkoppling av reservglödtråden lossas först skruven 18, varefter lamphållaren 17 vrides ett halvt varv. Kontrollera i tontillsatsens »fönster» 9 att bilden av glödtråden täcker spalten och drag därefter åt skruven 18.

Fotocellbyte

Lossa de båda skruvarna 28 och tag bort locket. Fotocellen blir då åtkomlig för utbyte.

Transport

Vid nedmontering av projektorn för transport måste tontillsatsens balanshjul uttagas. Tag bort verkets baklucka genom att skruva ut fästskruvarna 22 och draga åt

spännskruven 27. Ställ bildomställningsratten i ett sådant läge att tontillsatsens balanshjul går att taga ut. Lossa de tre fästskruvarna 16 för tontillsatsen. Lossa muttern på balanshjulet och tag bort hjulet försiktigt. Drag fast tontillsatsen och skruva på bakluckan.

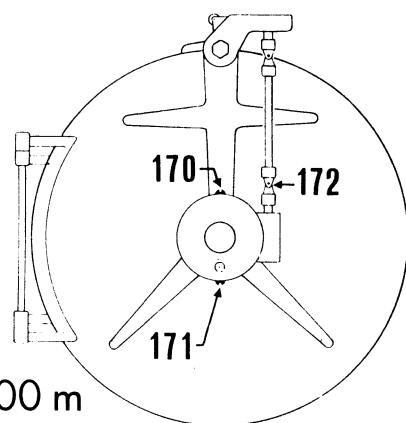
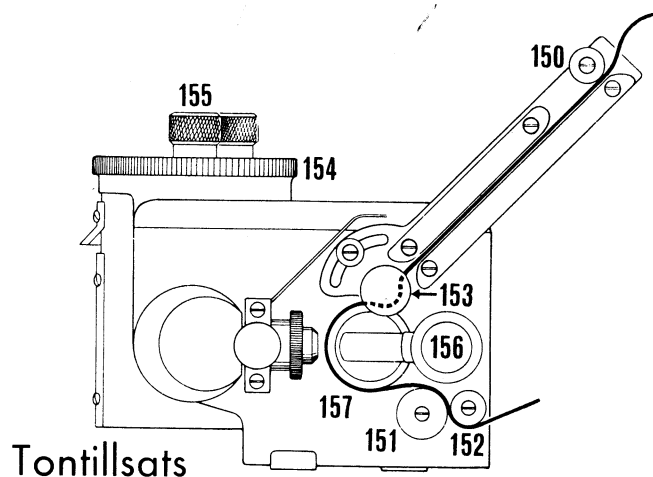
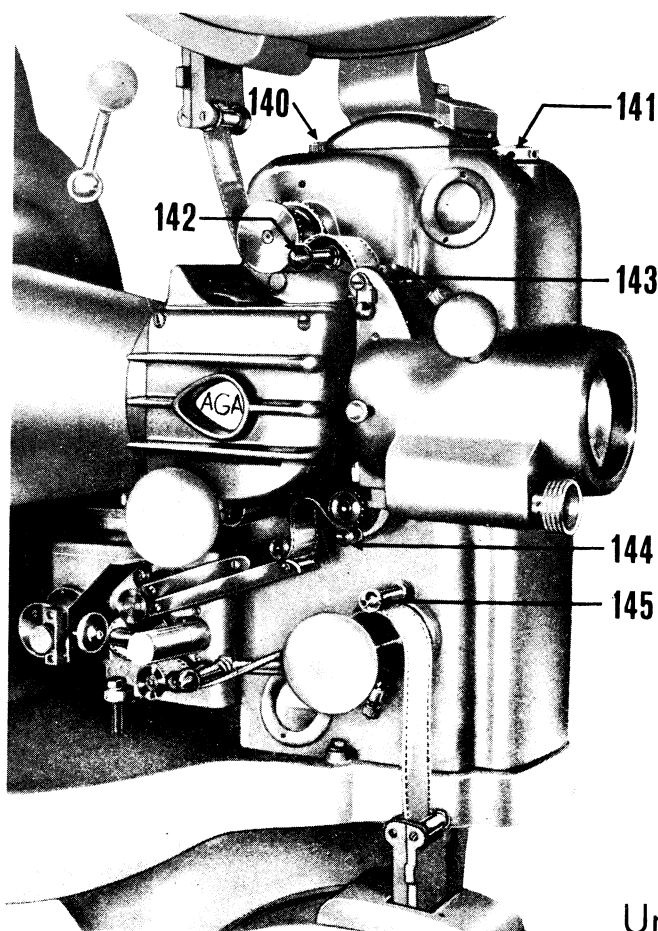
○ B S I Nedmontering av projektorn eller utbyte av tontillsatsen underlättas avsevärt, om man har någon till hjälp.

Service

Beställning av reserv- och förbrukningsmaterial samt servicebesök kan ske per telefon namnanrop »AGA» eller 65 25 40 för rikssamtal, 65 25 20 för lokalsamtal. Servicevakt under säsongen kl 18.30—23.00 telefon 65 52 10. Vid beställning av reserv- och förbrukningsartiklar anges alltid tillverkningsnumret å såväl projektor som tontillsats samt dessutom detaljernas katalognummer i reservdelislistan.

ANVISNINGAR

FOR SKÖTSEL AV PROJEKTOR AGA UNIVERSAL



Rengöring

VARJE AKTBYTE

Torka av tryckskenorna och borsta ur filmbanan. Kontrollera och rengör sammetsbandet.

VARJE DAG

Torka av alla tandhjul och tryckrullar. Tag ut och gör rent bildfönstret. Rengör också kassettmunstyckena och kassetterna. Kontrollera och rengör filmvägen i tontillsatsen.

VARJE VECKA

Kontrollera att alla rullar i projektorn, tontillsatsen och kassetterna löpa lätt. Putsa vid behov bild- och tonobjektiven med en mjuk, absolut ren trasa.

Smörjning

Använd endast AGA Projektol E. Smörj sparsamt och se till att olja ej kommer på de ytor som beröras av filmen.

VARJE MÅNAD

Projektörverk Tag bort och smörj rullen 142 (hörgångad mutter) och rullen 145 (vänstergångad mutter). Smörj också rullarna 143 (sparsamt!) och 144.

Tontillsats Tag bort och smörj rullarna 150, 151 och 152. Rullen 153 och tonvalse 157 äro försedda med kullager och skola icke smörjas av maskinisten.

Oljebyte

Använd endast olja Projektol Ultra. Om annan olja användes, gäller ej vår garanti.

PROJEKTÖRVERKET

Byt olja första gången efter 75 timmars drift, andra gången efter 150 timmar och därefter var 300:e timme. Skruva ur proppen 140 och öppna oljeventilen — muttern längst ned till vänster på verkets baksida. Låt all olja rinna ut och skruva sedan till ventilen. Tag bort oljefiltret 141 med hjälp av specialverktyget. Skruva bort silen, skölj den i dilutin och blås ur den. Torka av magneten. Fyll med ny olja, tills oljenivån är något över mitten i det undre oljefönstret. Sätt in proppen 140, starta projektorn och kontrollera att oljenivån i övre oljefönstret stiger normalt. Om nivån ej stiger, kan detta bero på luftblåsor i rörsystemet. Skruva då ur oljefiltret 141 och fyll filterbrunnen med olja. Drag projektörverket baklänges för hand tills oljan i brunnen runnit ned.

UNDERKASSETT 1800 m

Byt olja samtidigt som i verket, lossa skruven 171 och låt oljan rinna ut. Fyll med ny olja vid 170 tills oljenivån i det lilla oljefönstret är något över mitten.

Kassetter 900 m Smörj alla punkter, som äro markerade med vit färg. Tag bort och smörj rullarna i munstyckena. Anbringa litet fett på kugghjulen och på friktionsskivan i underkassetten.

Kassetter 1800 m Tag bort och smörj rullarna i munstyckena. Smörj lagret och friktionsskivan i överkassetten. Smörj också de båda kulleterna på underkassetten axel 172.

Tonlampsbyte

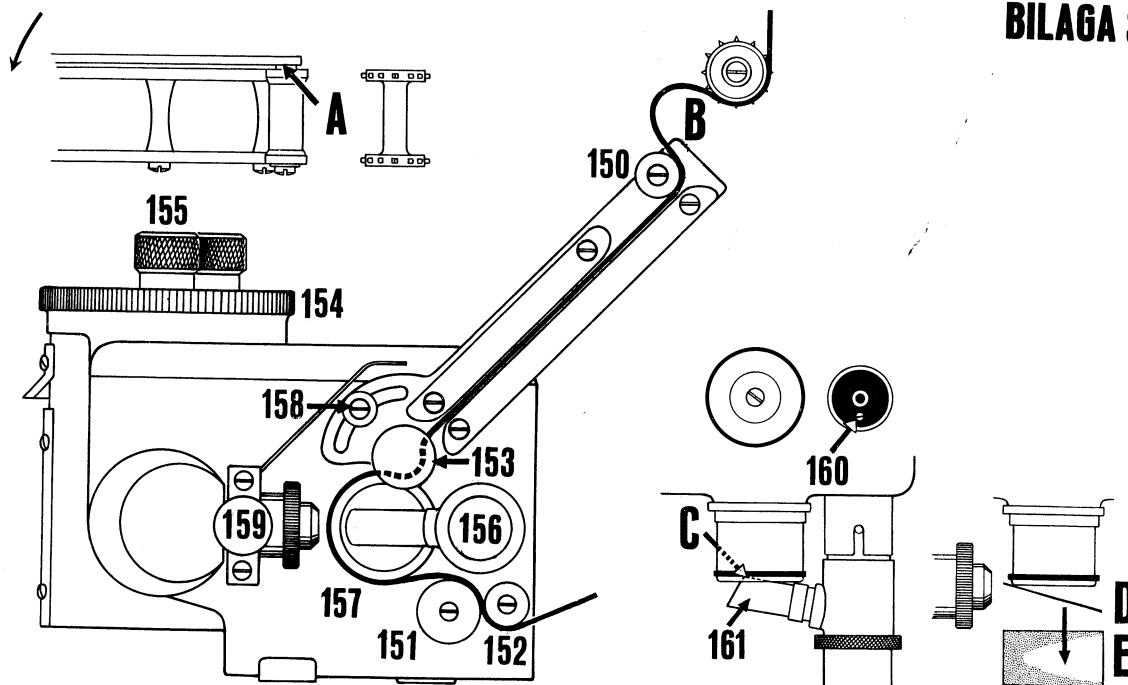
Tag bort locket 154 och sätt i en ny lampa. Sätt på locket och tänd tonlampan. Centrerung av glödtråden utföres på följande sätt: Tag bort fotocellen 156 och håll en bit vitt papper i ljusstrålen från tonobjektivet. Håll papperet snett i förhållande till strålen, så att ljusfläcken blir så stor som möjligt. Vid skruven 155 tills ljusfläcken på papperet är jämnt belyst utan färgade kanter.

INKOPPLING AV RESERVLAMPA

Vrid locket 154 från läge »1» till läge »2» eller vice versa. Kontrollera tonlampans inställning.

Service

Beställning av reserv- och förbrukningsmaterial samt servicebesök kan ske per telefon: 65 25 20, rikssamtal: 65 25 40 Stockholm. Servicevakt under säsongen kl. 18.30—23.00 tel. 65 52 10.



Särskilda anvisningar för separat tontillsats typ Standard

Installation

1. Ställ tontillsatsen på bordet, sätt in kutsarna och de tre fästskruvarna men drag ej åt dem.
2. Lägg in en bit film i projektorns filmbana och genom tontillsatsen.
3. Rikta in tontillsatsen något så när och drag åt fästskruvarna provisoriskt.
4. Ladda projektorn med en rulle film, starta den och lägg märke till hur filmen går genom tontillsatsen.
5. Om filmen ligger an mot stegens innersida vid A, vrids tontillsatsen något (i den böjda pilens riktning) för att förebygga slitmärken på stegen.
6. Om slingan vid B fladdrar och smattrar, ändras stegens vinkel (lossa skruven 158), varjämte tontillsatsen flyttas något framåt eller bakåt, tills slingan löper jämnt. Drag då åt fästskruvarna för gott.
7. Anslut tonlampskabeln. Den ena ledaren i kabeln är jordad (till godset) inne i tontillsatsen och skall anslutas till tonlampslikriktarens minus-pol. Detta är särskilt viktigt vid dubbelanläggning för att förhindra överbelastning av likriktaren.
8. Tag bort locket 154 och sätt in två tonlampor. Sätt på locket igen och slå på strömmen. Vrid locket tills en lampa lyser upp.
9. Håll en bit vitt papper på snedden mot ljustrålen från tonoptiken, som visas vid D. Vrid ratten 155 tills ljusfläcken E är jämnt belyst (utan färgade kanter).
10. Sätt in fotocellen och kontrollera att ljusröret 161 ej berör tonvalsens vid C. Tag ut fotocellen och justera läget med skruven 160 om så är nödvändigt. Sätt in fotocellkabeln.
11. Slutprova tontillsatsen med film. Justera optikens sidläge med skruven 159. Om optiken skruvas för mycket utåt, hörs ett kraftigt »motorsurr» orsakat av perforationen. Om den skruvas för mycket inåt, hörs ett dovare surr orsakat av bildskillnaden.

12. Tänd bågglampan, starta projektorn (utan film) och öka ljudvolymen till maximum. Kontrollera att brum ej hörs, orsakat av ljusreflexer från glaset i projektionsgluggen. Om så är fallet skall en liten plåt monteras på projektorn med uppgift att hindra det reflekterade ljuset att nå tontillsatsen. Placeringen av plåten måste provas ut, ofta får man bästa resultatet, om den sättes omedelbart under framkastarhjulet.

Skötsel

1. Håll tontillsatsens steg fri från damm och filmavsättningar. Använd en fin hårpensel och en mejselliknande pinne av trä eller plast.
2. Tag bort och smörj rullarna 150, 151 och 152 en gång i månaden. Rullen 153 är försedd med kullager och skall ej smörjas. Tonvalsens 157 får icke smörjas eller demonteras av maskinisten.
3. Rengör gummiringen på tonvalsens regelbundet och byt ut den, om den blir slitna eller orund. Ringen skall passa väl på tonvalsens utan att varken slira eller råka i kläm.
4. Tonoptiken är injusterad vid tillverkningen och behöver i allmänhet ej efterjusteras. Olja, som råkar komma på optikens främre lins, måste borttagas omsorgsfullt, om ljudet skall bli bra. Håll fotocellens ljusrör 161 fritt från damm invändigt.
5. Den koniska plattan på tontillsatsens baksida mitt emot tonvalsens innehåller en liten kolborste av koppargrått med uppgift att avleda den statiska elektricitet, som alstras av filmen. Om ett sprakande ljud uppstår i högtalaren, då filmen gått några minuter, skall kolborsten tagas ut och snedslipad i spetsen.
6. Det fjädrande stiftet (inne i tontillsatsen), som överför strömmen till tonlampshållarna, skall överses tid efter annan. Kontrollera att kontaktytorna äro rena och felfria.